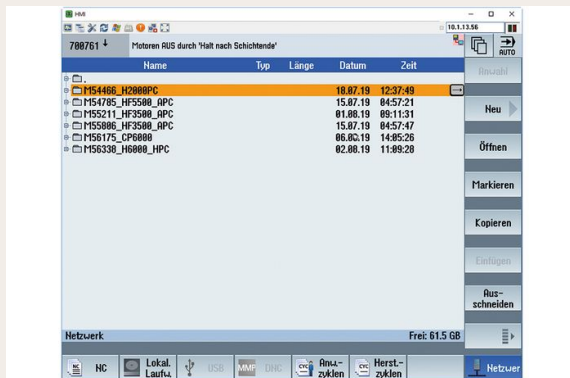


## Abarbeiten vom externen Speicher (EES)

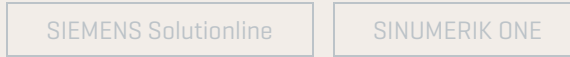
Produktivität | Performance-Steigerung



Baureihe



Steuerung



Mit der Funktion EES haben Sie die Möglichkeit, Teileprogramme durch die NC direkt von allen verbundenen Datenspeichern abzarbeiten und aufzurufen (z.B. lokales Laufwerk, USB-Stick, Netzlaufwerk, etc.). Das Verhalten entspricht dabei einer Abarbeitung aus dem NC-Teileprogramm Speicher, ohne die Einschränkungen, die für das „Abarbeiten von Extern“ gelten. Mit dieser Funktion besteht praktisch keine Beschränkung der Teileprogrammgröße mehr. Diese ist nur noch abhängig von Kapazität der externen Datenablage.

### Eigenschaften

- \_ Die Größe der Teileprogramme ist durch die Kapazität der externen Datenablage limitiert
- \_ Externer Speicher ist Speicher der sich außerhalb (extern) der NCU befindet
- \_ Keine Einschränkungen hinsichtlich der verwendeten Sprachkonstrukte

### Vorteile

- \_ Einheitliches Programmhandling
- \_ Einschränkungen, wie sie für Programme bei „Abarbeiten von Extern“ und „Abarbeiten von externen Unterprogrammen [EXTCALL]“ gelten, sind aufgehoben (Rückwärtssprünge, weite Sprünge, lange Programm-Schleifen [GOTO/GOTOB] möglich)
- \_ Einheitliche Syntax für den Unterprogramm-Aufruf, unabhängig vom Ablageort des Unterprogramms (kein EXTCALL-Aufruf erforderlich)
- \_ Programmkorrektur bei NC-Stopp möglich

### Voraussetzungen

- \_ SIEMENS Solutionline xxAchtung: Nur für Maschinen geeignet, bei denen die NC-Programme nicht über einen Leitrechner zur Verfügung gestellt werden.